

TP3

INSTALLATION DES LOGICIELS

Vidéo protection embarquée

VPE 500



1- **Vérifier** la configuration du PC pour pouvoir installer le logiciel d'exploitation éolane.

	Conforme	
	OUI	NON
Processeur dual-core 2,5Ghz ou supérieur		
Carte graphique avec 1Go minimum		
Carte son compatible SoundBlaster		
Windows 7 32bits – 2Go		
Windows 7 64bits – 4Go		
Windows XP		
Port USB 2.0		

2- **Installer** et **configurer** le logiciel sous Windows

Le logiciel d'exploitation gère dans une base de données la liste des utilisateurs avec définition des identifiant/mots de passe ainsi que les droits d'accès au système. Un profil prédéfini disposant d'un ensemble de droits est associé à chaque utilisateur. L'ensemble des opérations réalisées par les utilisateurs (administration, télé-exploitation, télémaintenance) sont tracées dans des journaux avec en particulier le nom de l'utilisateur ayant effectué une action et la date à laquelle l'action a été faite.

Intégrité de la Station de Lecture

La Station de Lecture doit être dédiée uniquement à la lecture de manière à être disponible en permanence. Il ne s'agit pas d'un PC à usage bureautique.

L'installation de tout autre logiciel est donc très fortement déconseillée et sujette à l'approbation et au contrôle de la société éolane.

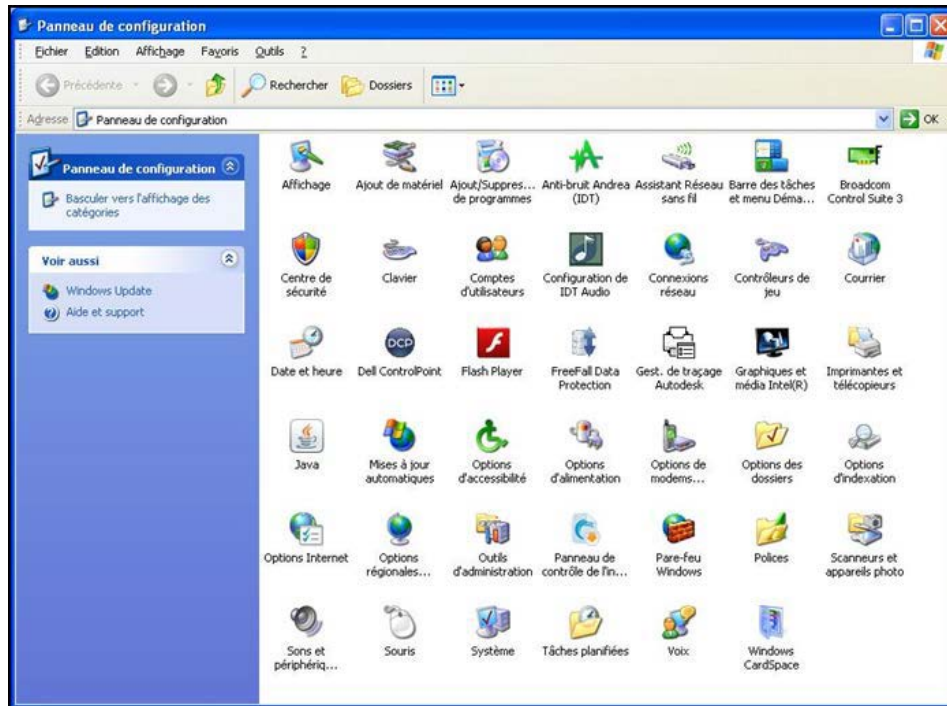
- Démarrer l'ordinateur.
- Ouvrir une session sous un utilisateur faisant partie du groupe Administrateurs.

Installation d'IIS (Internet Information Services)

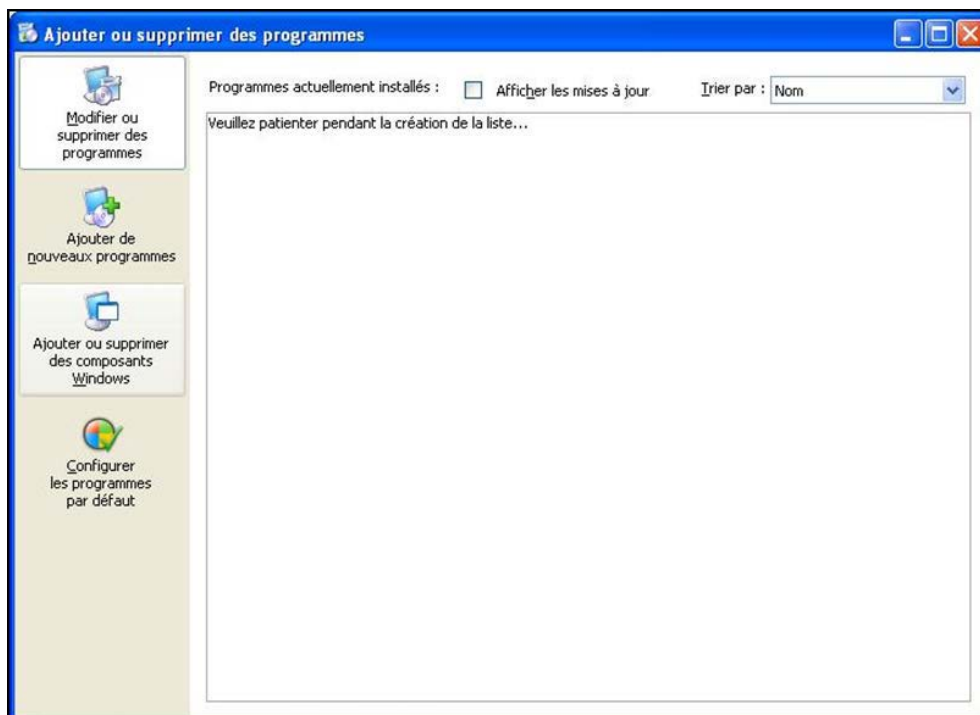
Il faut toujours installer IIS avant le logiciel SCENE 4.

Installation IIS sous Windows XP

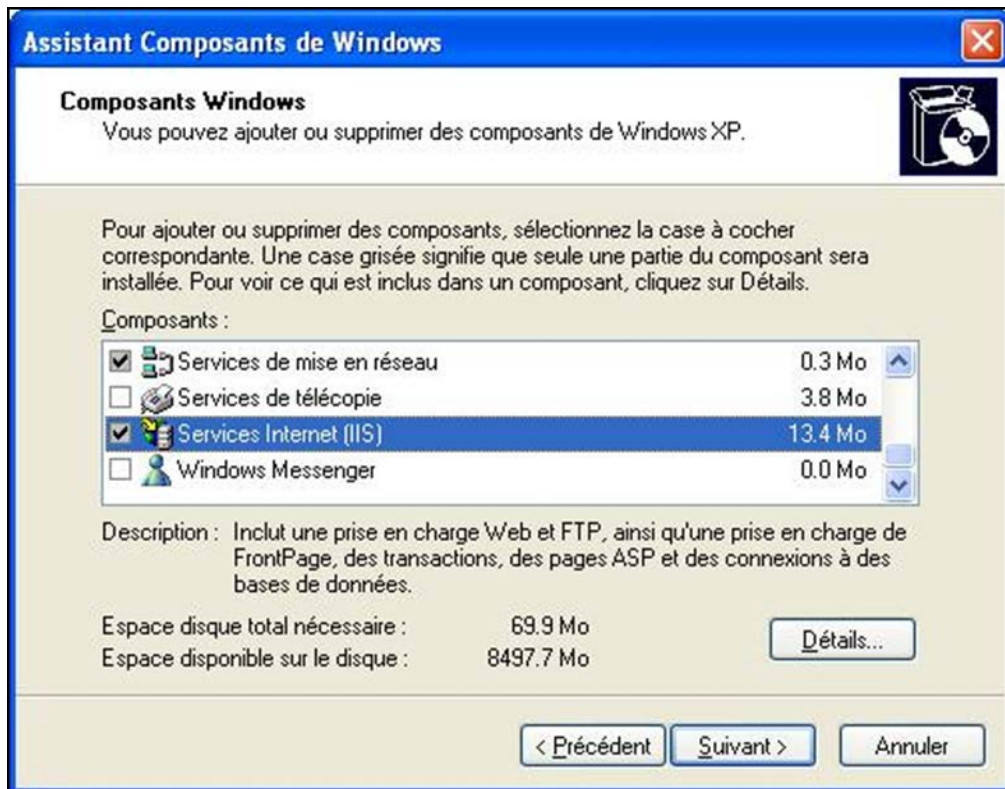
Dans le panneau de configuration, **sélectionner** « Ajout/Suppression de programmes ».



Sélectionner « Ajouter ou supprimer des composants Windows ».



Sélectionner « Services Internet (IIS) » puis cliquer sur « suivant ».

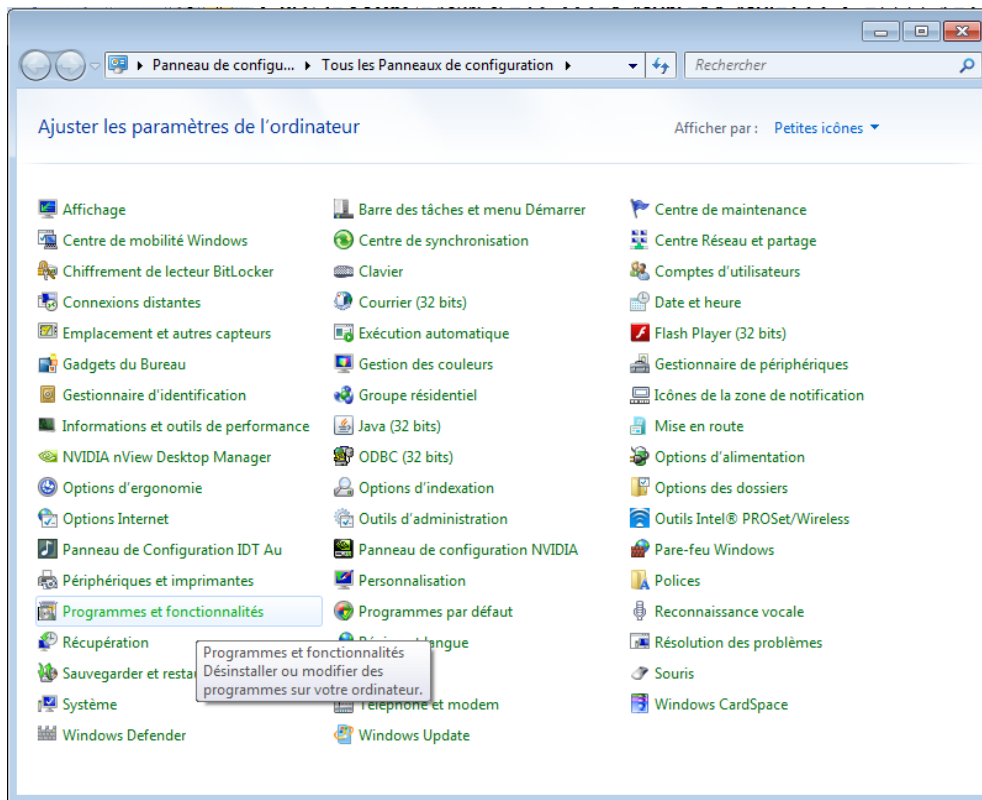


Cliquer sur « Terminer » pour clore l'installation.

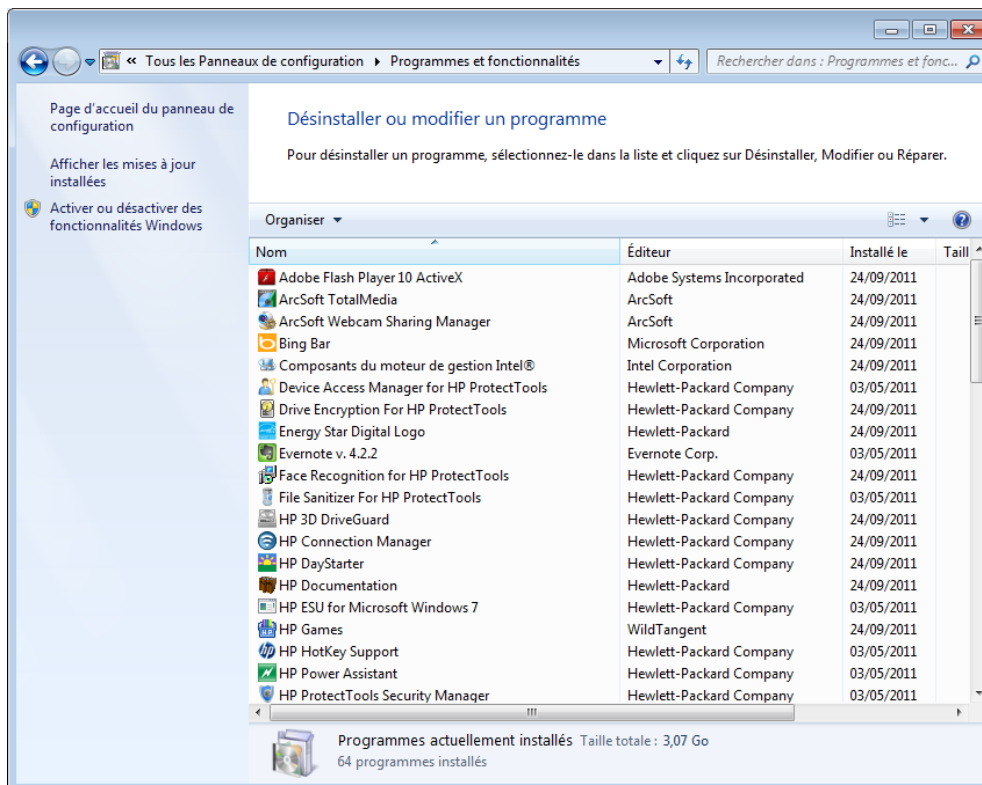


IIS est installé.

Installation IIS sous Windows 7
Faire Démarrer/Panneau de configuration :

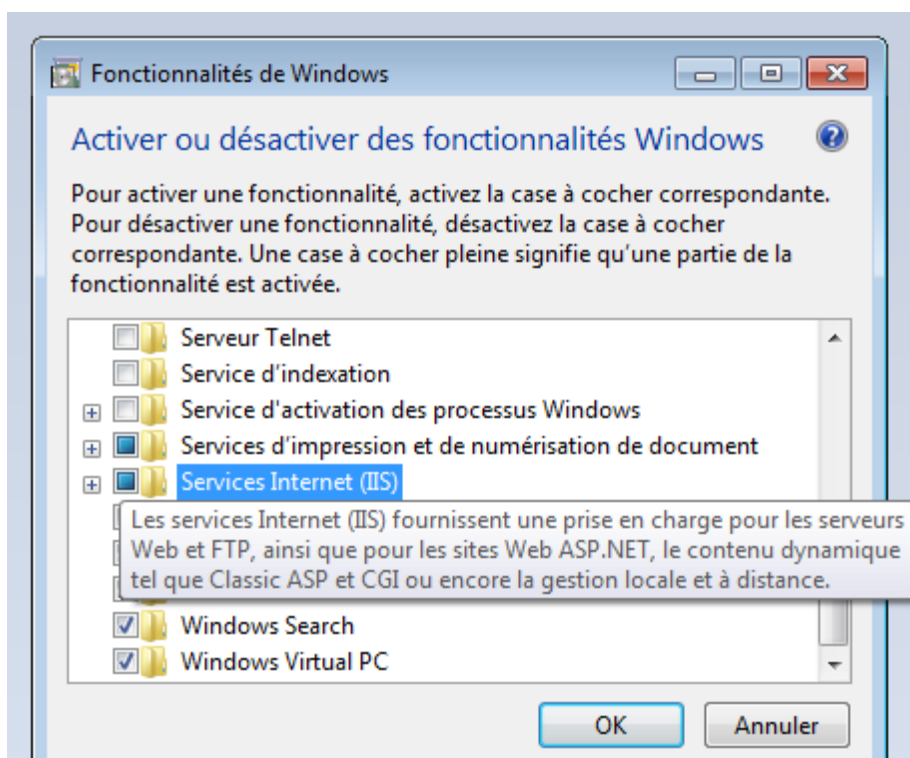
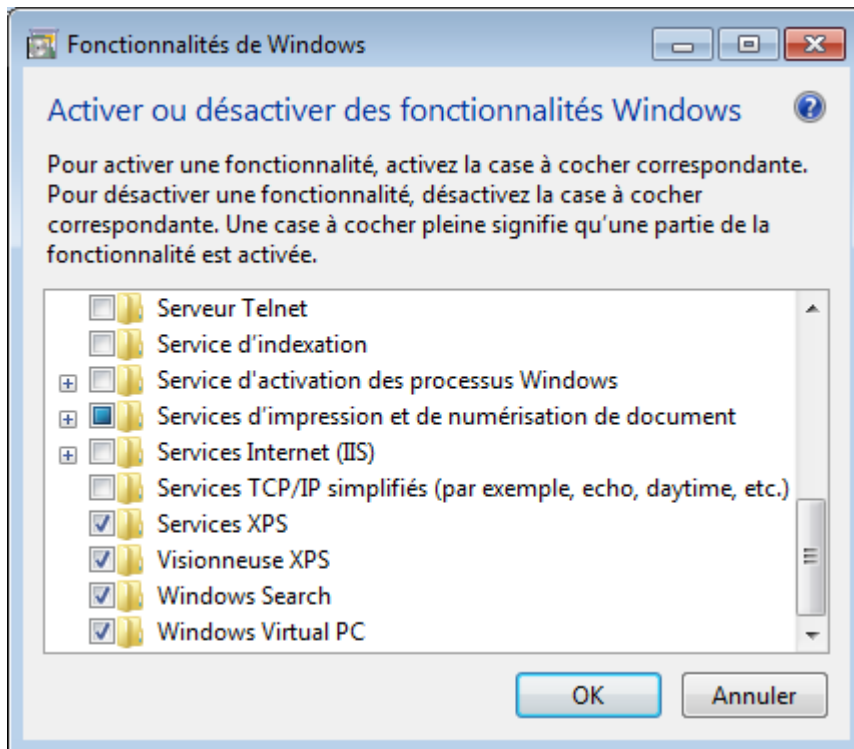


Puis « Programmes et fonctionnalités »

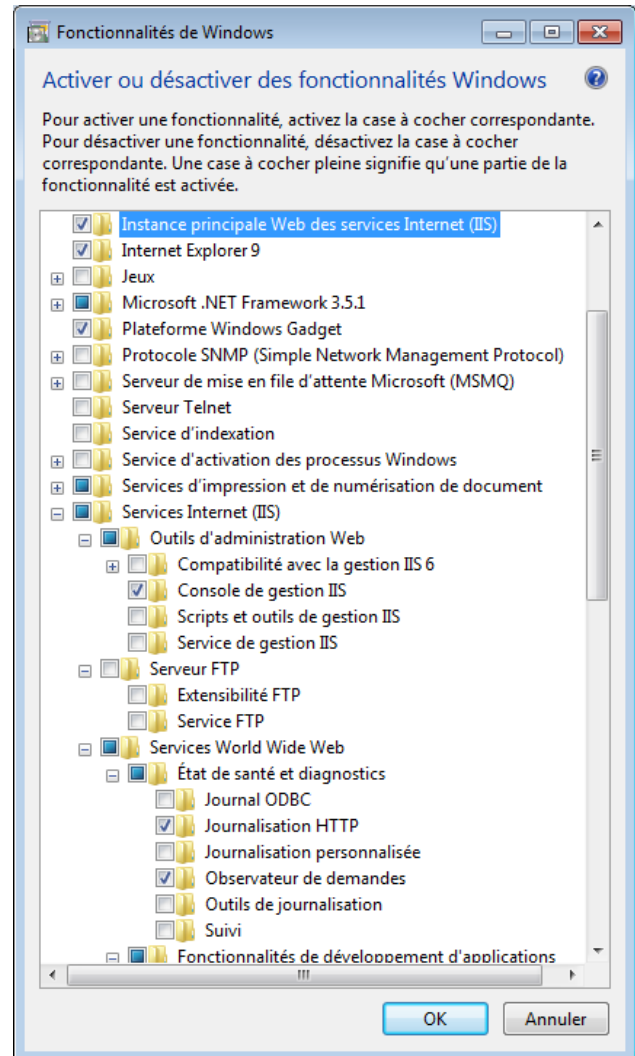
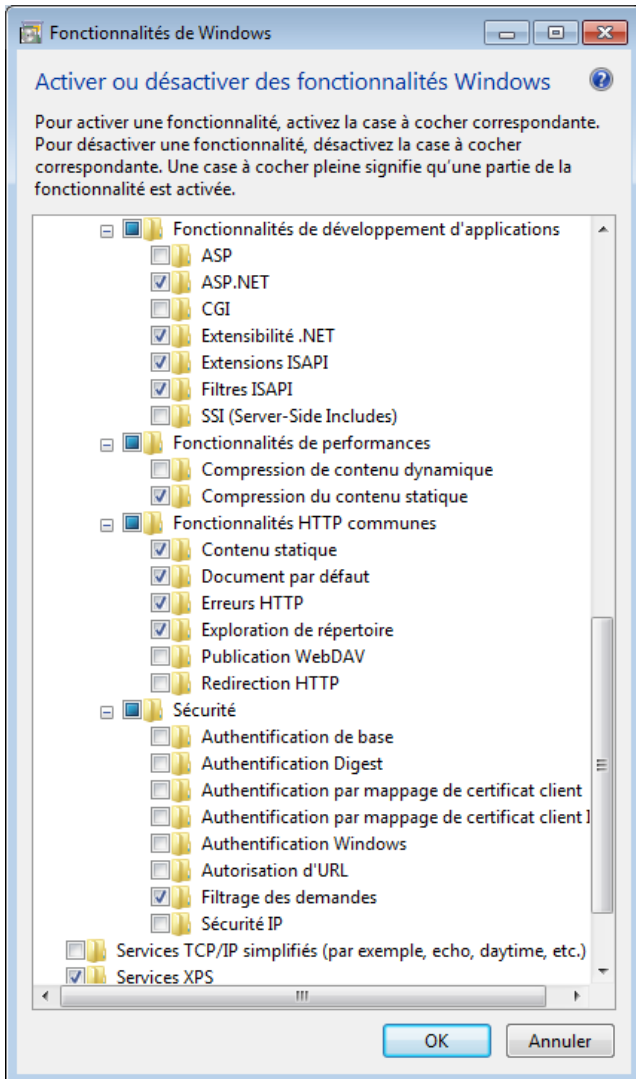


à gauche « Activer ou désactiver des fonctionnalités de Windows ».

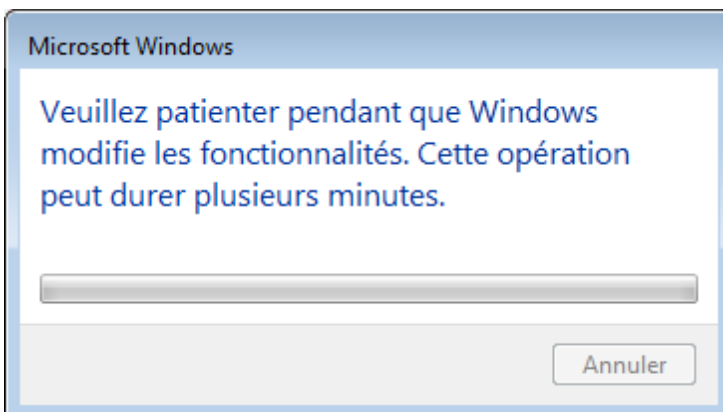
Cocher Services Internet (IIS)



Déployer le répertoire IIS Sélectionner la fonctionnalité : ASP.NET et les autres fonctions ci-dessous :



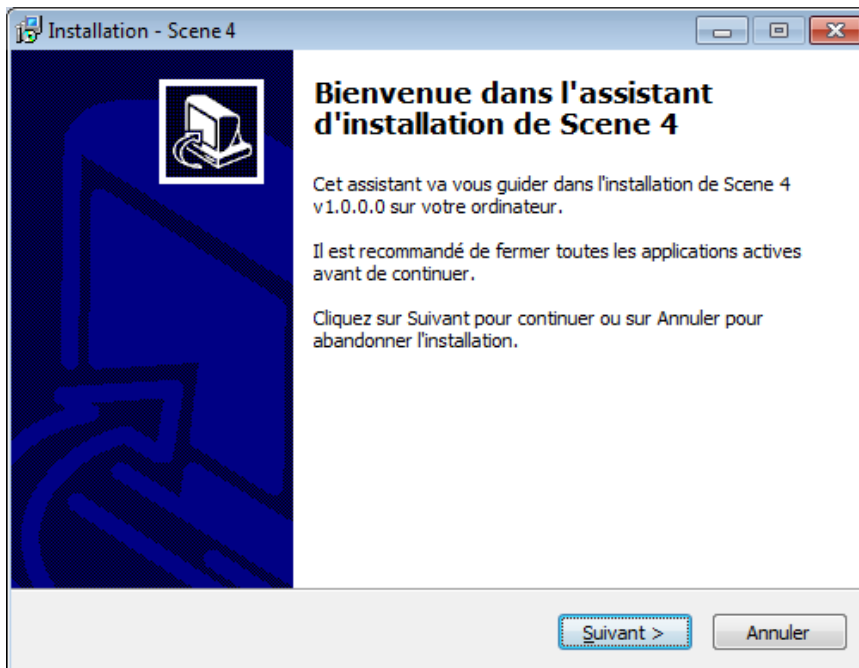
Faire OK et Windows installe IIS.



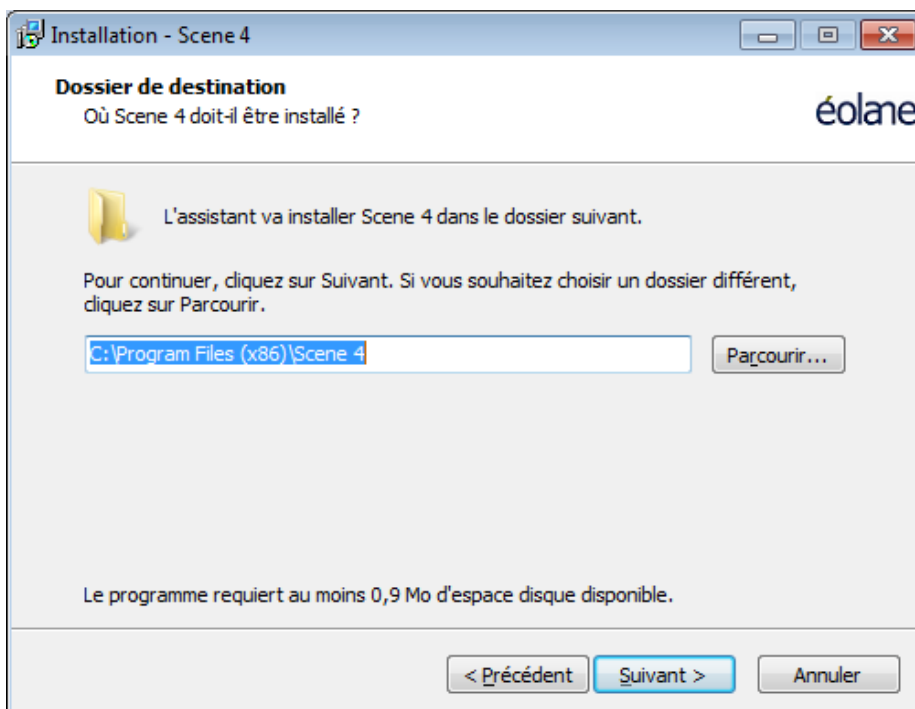
IIS est installé.

Installation du logiciel SCENE 4 et de MySQL

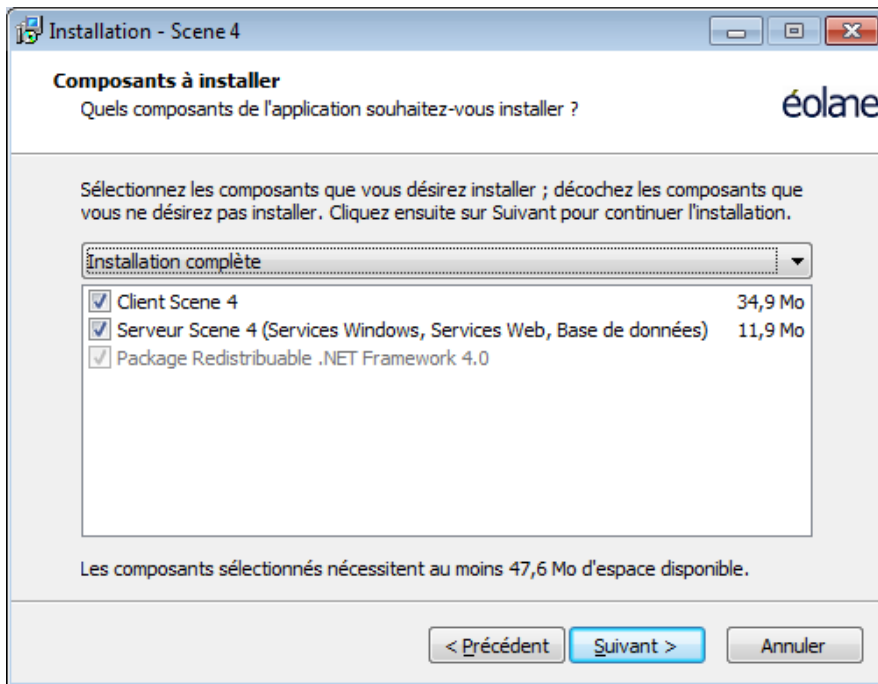
Double cliquer sur Setup. Ce logiciel va installer l'application SCENE 4 ainsi que le serveur MySQL. Le PC utilisé ne doit pas avoir une autre application MySQL. Voici les différentes fenêtres d'installation :



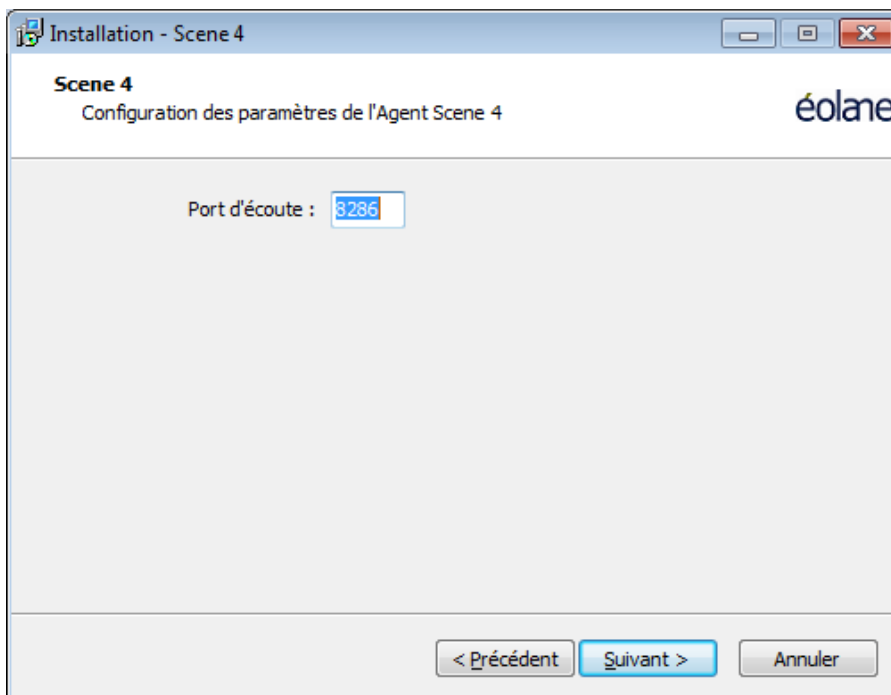
Taper sur « Suivant ».



Choisir le répertoire d'installation et taper sur « Suivant ».

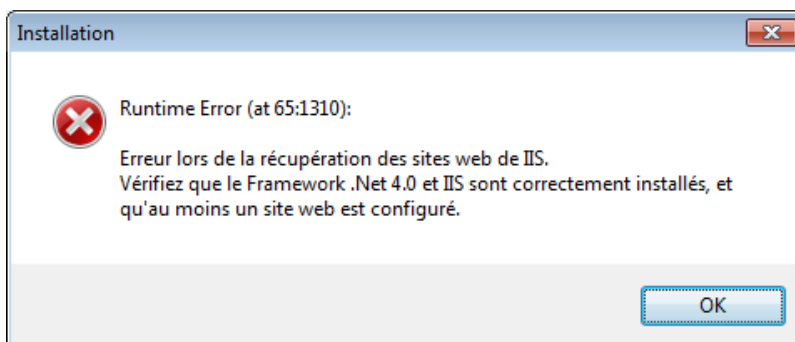


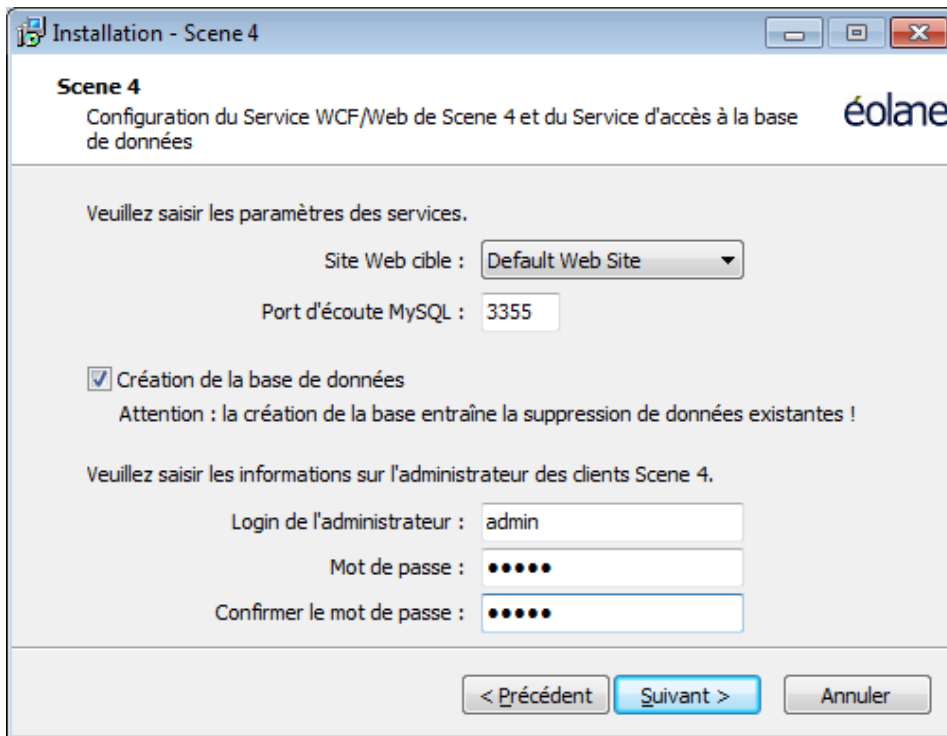
Choisir des composants à installer (par défaut, laisser toutes les cases cochées) et taper sur «Suivant».



Taper sur « Suivant ».

Si la fenêtre suivante s'affiche, faire l'installation d'IIS comme indiqué plus haut,

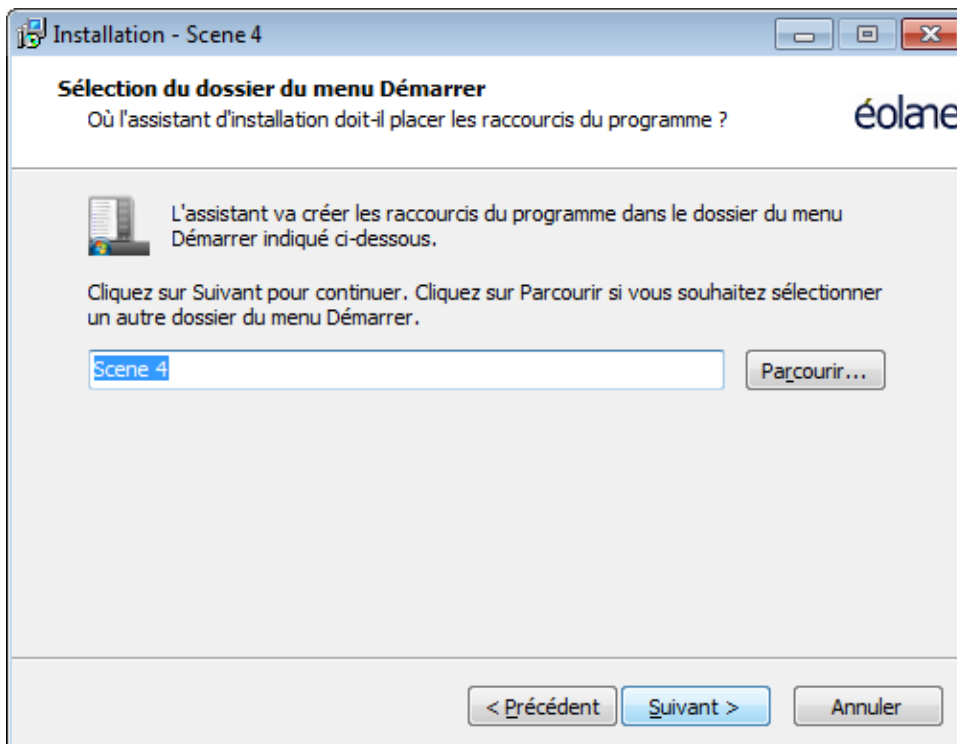




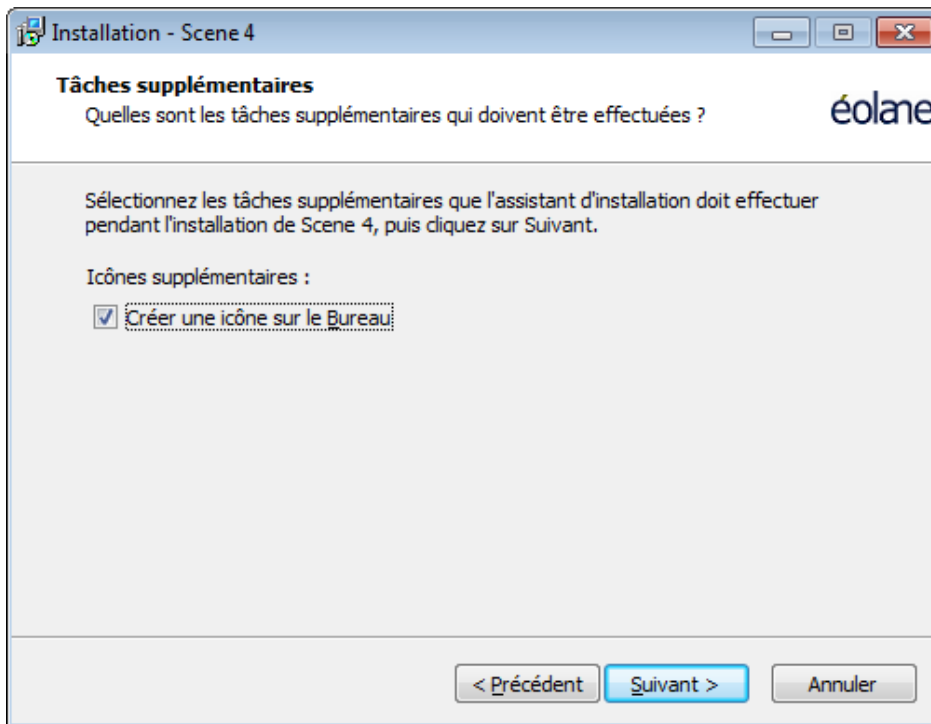
Dans le cas d'une création à effectuer, l'utilisateur doit spécifier un login et un mot de passe pour créer un premier administrateur des clients SCENE 4. Le bouton « Suivant » du panneau ne s'active que si un login et un mot de passe ont été spécifiés et que la confirmation du mot de passe est correcte. Dans le cas où la base de données ne doit pas être créée, les champs de login et mots de passe se grisent, et le bouton « Suivant » devient actif.

Note : Sur Windows XP, le champ « Site Web cible » n'apparaît pas.

Taper sur « Suivant ».

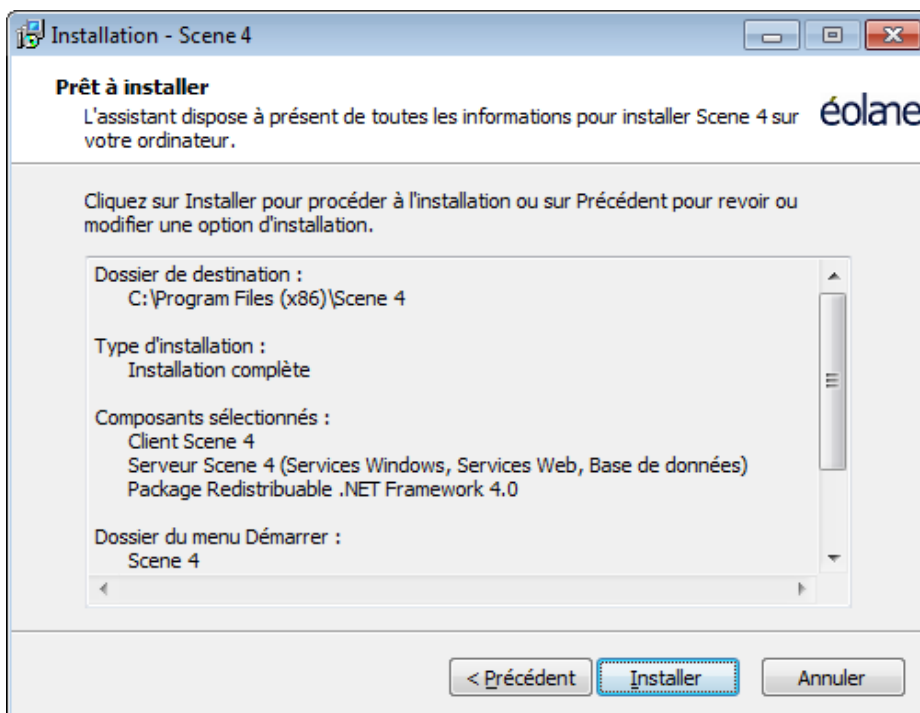


Taper sur « Suivant ».

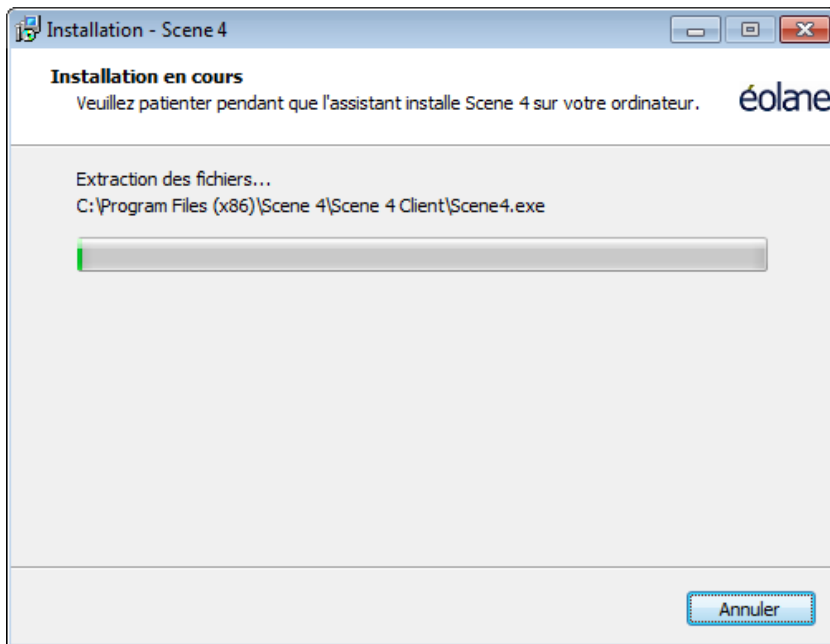


Note : Sur Windows XP, le choix de « Créer une icône dans la barre de Lancement rapide » apparaît en plus.

Taper sur « Suivant ».



Vérifier que les options choisies sont celles qui vous conviennent et taper sur « Installer ».
La fenêtre suivante s'affiche :



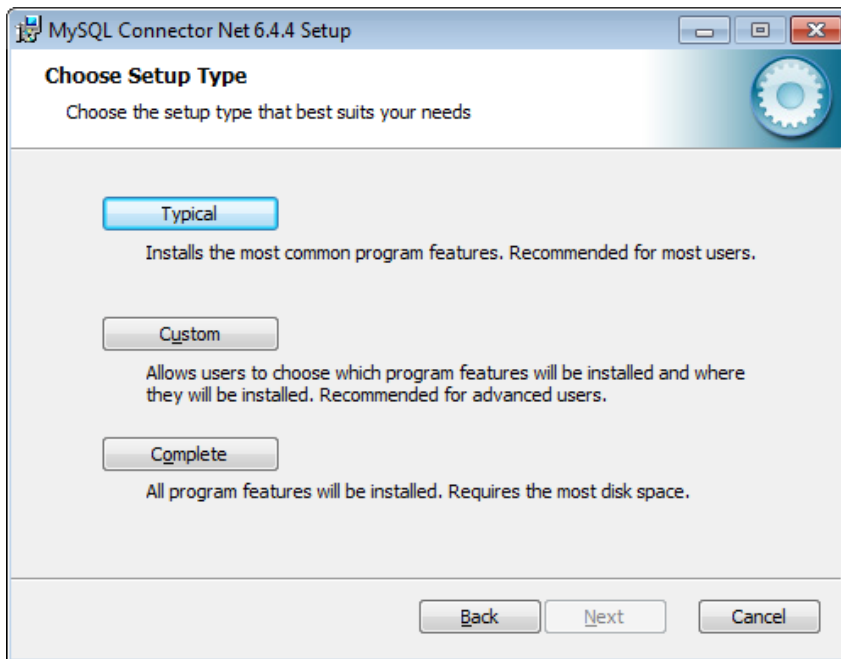
L'installation se poursuit par l'installation de MySQL, le moteur de base de données.

Installation de MySQL

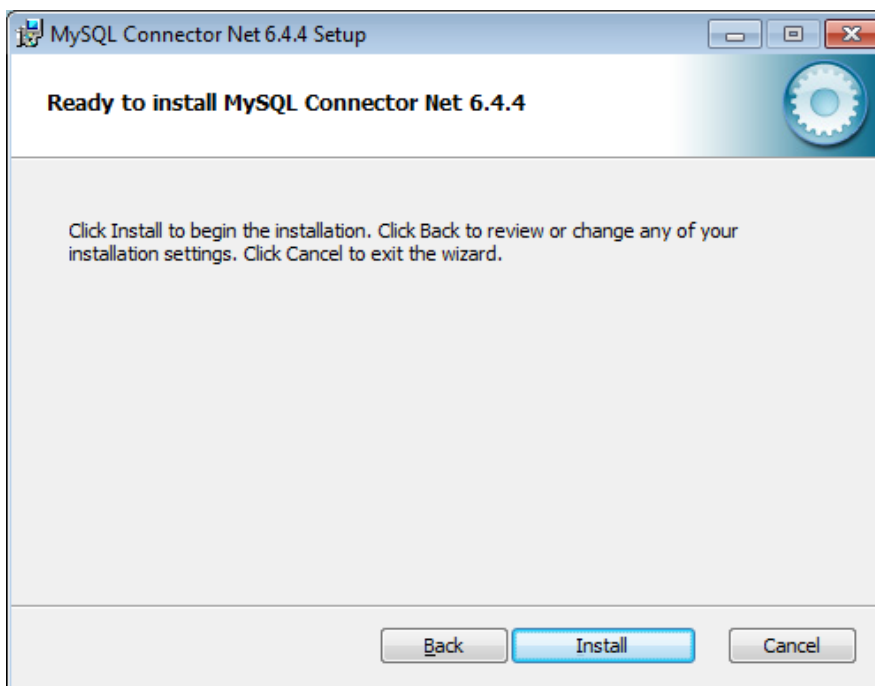
Installation de MySQLConnector :



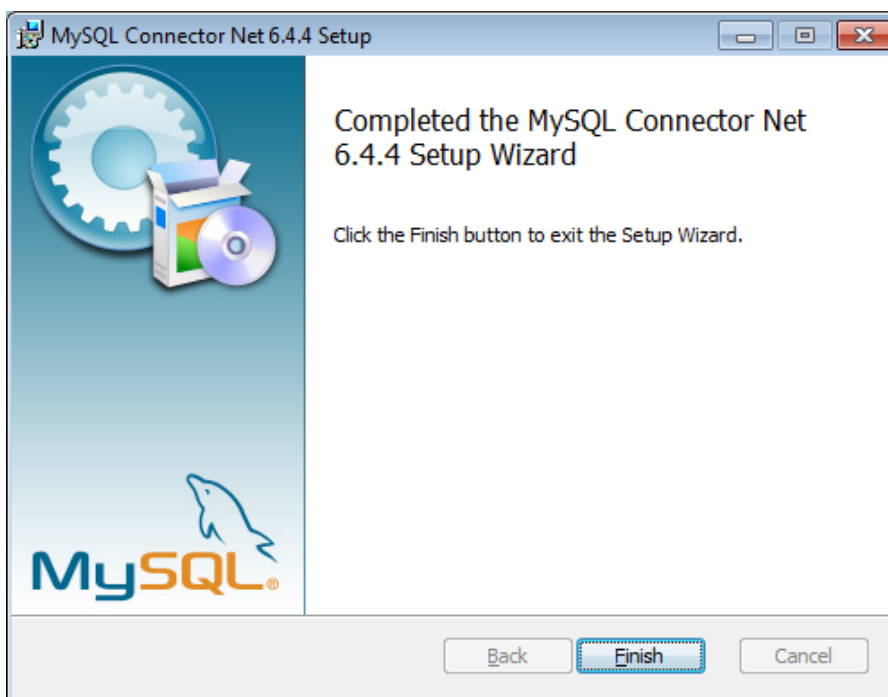
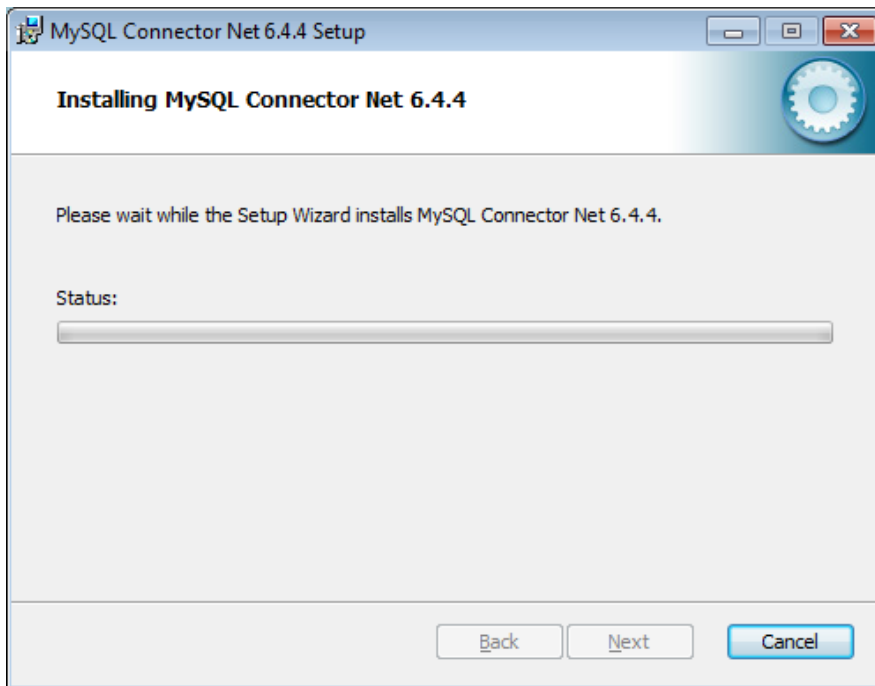
Taper sur « Next »



Taper sur « Typical » puis « Next ».



Taper sur « Install », on a la fenêtre suivante :



Taper sur « Finish ».

Création des instances MySQL

```

C:\windows\system32\cmd.exe
Creating instance of MySQL Server and Windows service MySQL55_Scene4
Creating database
Appuyez sur une touche pour continuer...
  
```

```

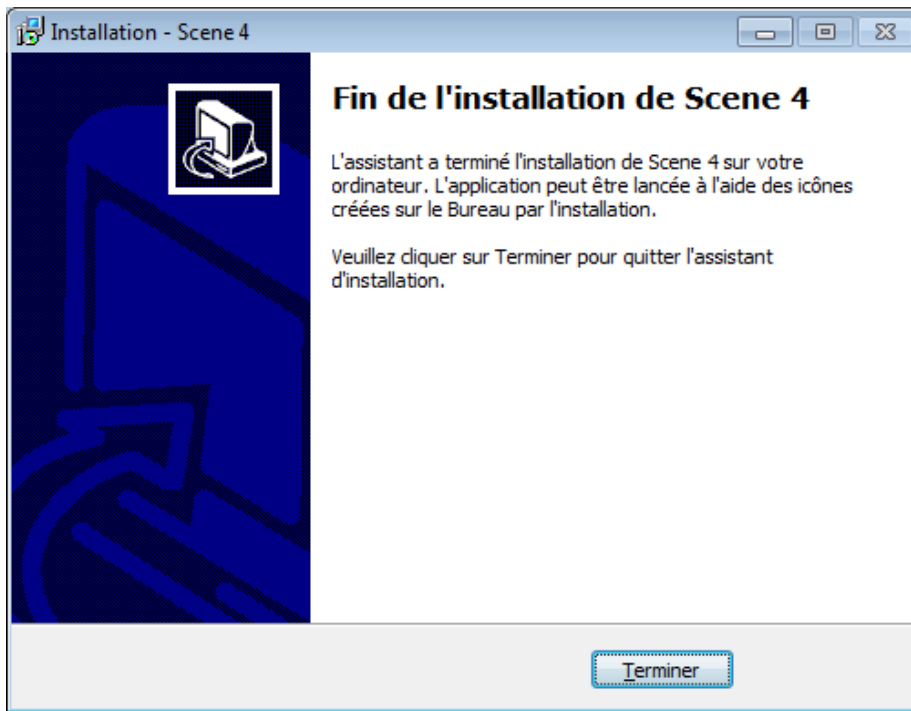
C:\windows\system32\cmd.exe
Info : Ajout de l'enfant dirPath <Default Web Site/SvcWcfBddScene4\bin\Languages>.
Info : Ajout de l'enfant filePath <Default Web Site/SvcWcfBddScene4\bin\Languages\English.txt>.
Info : Ajout de l'enfant filePath <Default Web Site/SvcWcfBddScene4\bin\Languages\French.txt>.
Info : Ajout de l'enfant filePath <Default Web Site/SvcWcfBddScene4\bin\SceneNgCommon.dll>.
Info : Ajout de l'enfant filePath <Default Web Site/SvcWcfBddScene4\bin\SceneNgDb.dll>.
Info : Ajout de l'enfant filePath <Default Web Site/SvcWcfBddScene4\bin\SvcWcfBddSceneNg.dll>.
Info : Ajout de l'enfant filePath <Default Web Site/SvcWcfBddScene4\Global.asax>.
Info : Ajout de l'enfant filePath <Default Web Site/SvcWcfBddScene4\SvcWcfBddScene4.svc>.
Info : Ajout de l'enfant filePath <Default Web Site/SvcWcfBddScene4\Web.config>.
Total des modifications : 13 (ajouts : 12, suppressions : 0, mises à jour : 1, paramètres modifiés : 0, octets copiés : 304452)
Writing in registry
L'opération a réussi.
L'opération a réussi.
Appuyez sur une touche pour continuer...
  
```

Taper sur une touche

```

C:\windows\system32\cmd.exe
Info : Ajout de contentPath <Default Web Site/SvcWcfScene4>.
Info : Ajout de dirPath <Default Web Site/SvcWcfScene4>.
Info : Ajout de l'enfant dirPath <Default Web Site/SvcWcfScene4\bin>.
Info : Ajout de l'enfant dirPath <Default Web Site/SvcWcfScene4\bin\Languages>.
Info : Ajout de l'enfant filePath <Default Web Site/SvcWcfScene4\bin\Languages\English.txt>.
Info : Ajout de l'enfant filePath <Default Web Site/SvcWcfScene4\bin\Languages\French.txt>.
Info : Ajout de l'enfant filePath <Default Web Site/SvcWcfScene4\bin\SceneNgCommon.dll>.
Info : Ajout de l'enfant filePath <Default Web Site/SvcWcfScene4\bin\SceneNgDb.dll>.
Info : Ajout de l'enfant filePath <Default Web Site/SvcWcfScene4\bin\SvcWcfSceneNg.dll>.
Info : Ajout de l'enfant filePath <Default Web Site/SvcWcfScene4\Global.asax>.
Info : Ajout de l'enfant filePath <Default Web Site/SvcWcfScene4\SvcWcfScene4.svc>.
Info : Ajout de l'enfant filePath <Default Web Site/SvcWcfScene4\Web.config>.
Total des modifications : 13 (ajouts : 12, suppressions : 0, mises à jour : 1, paramètres modifiés : 0, octets copiés : 340451)
Writing in registry
L'opération a réussi.
L'opération a réussi.
Appuyez sur une touche pour continuer...
  
```

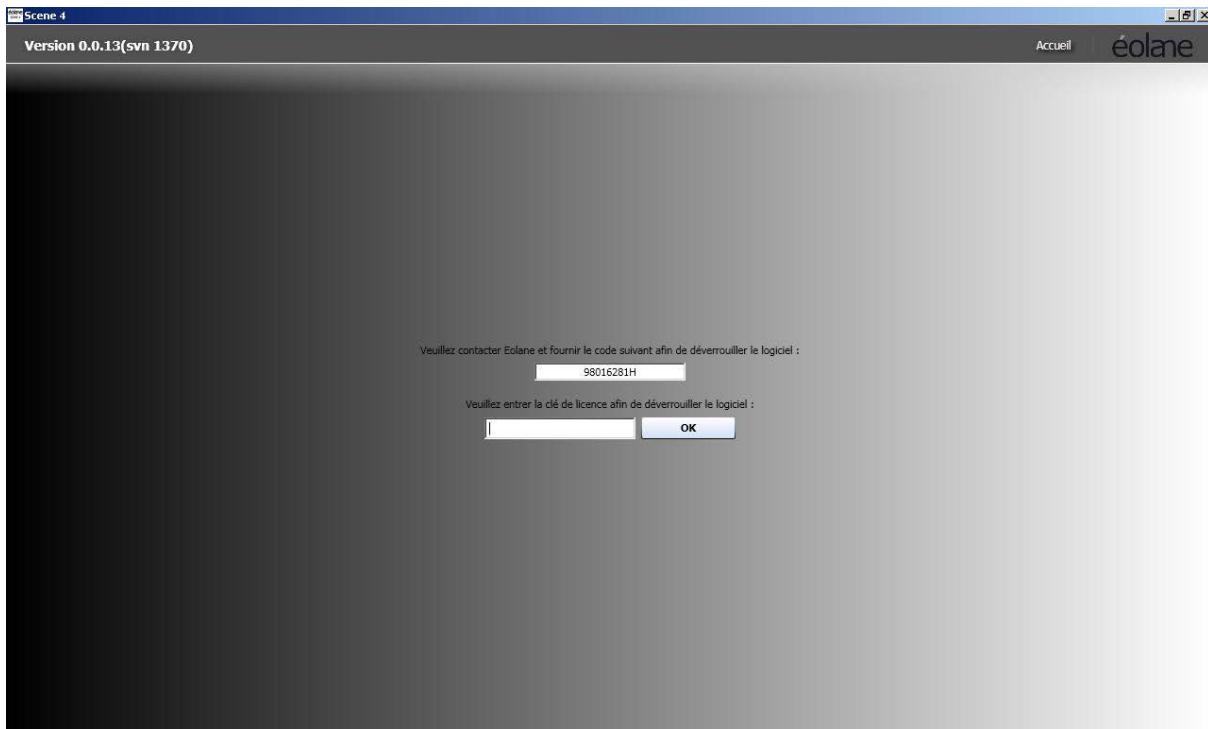
Taper sur une touche



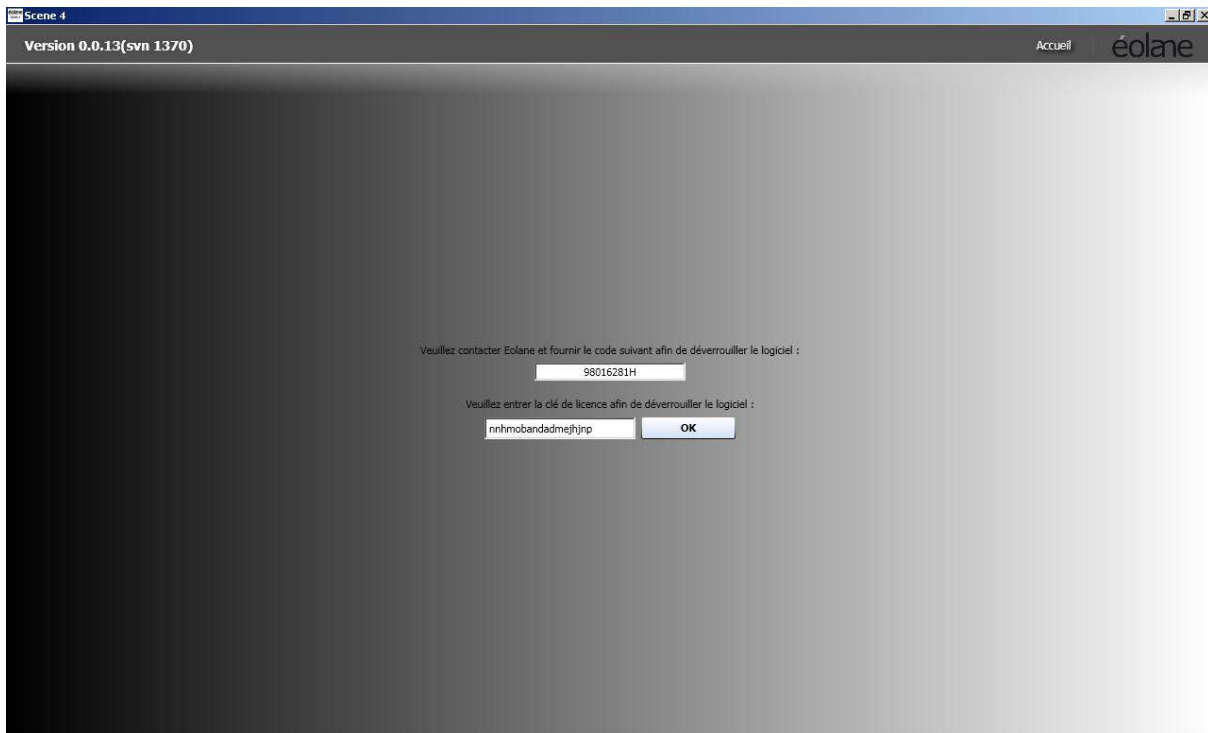
Taper sur « Terminer ».
L'installation est finie.

Enregistrement du logiciel d'exploitation

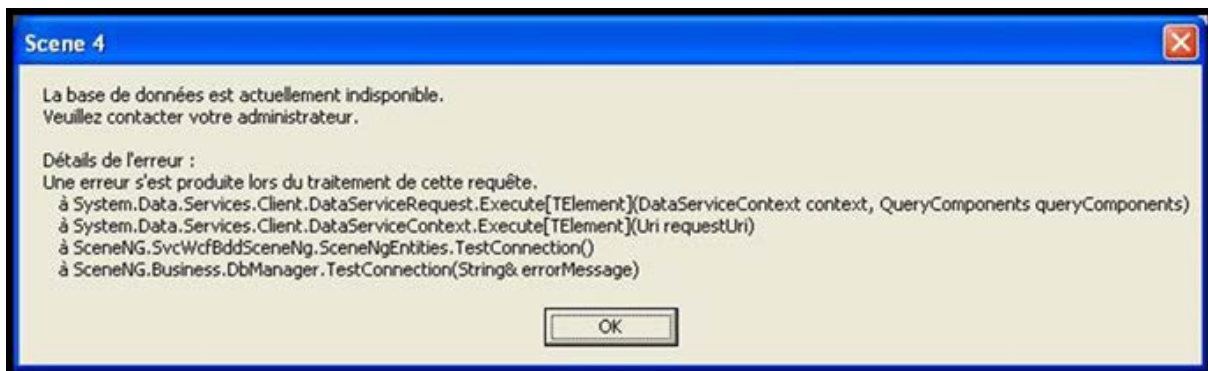
Au premier lancement du logiciel, une fenêtre apparaît indiquant une suite de caractères (98016281H dans l'exemple).



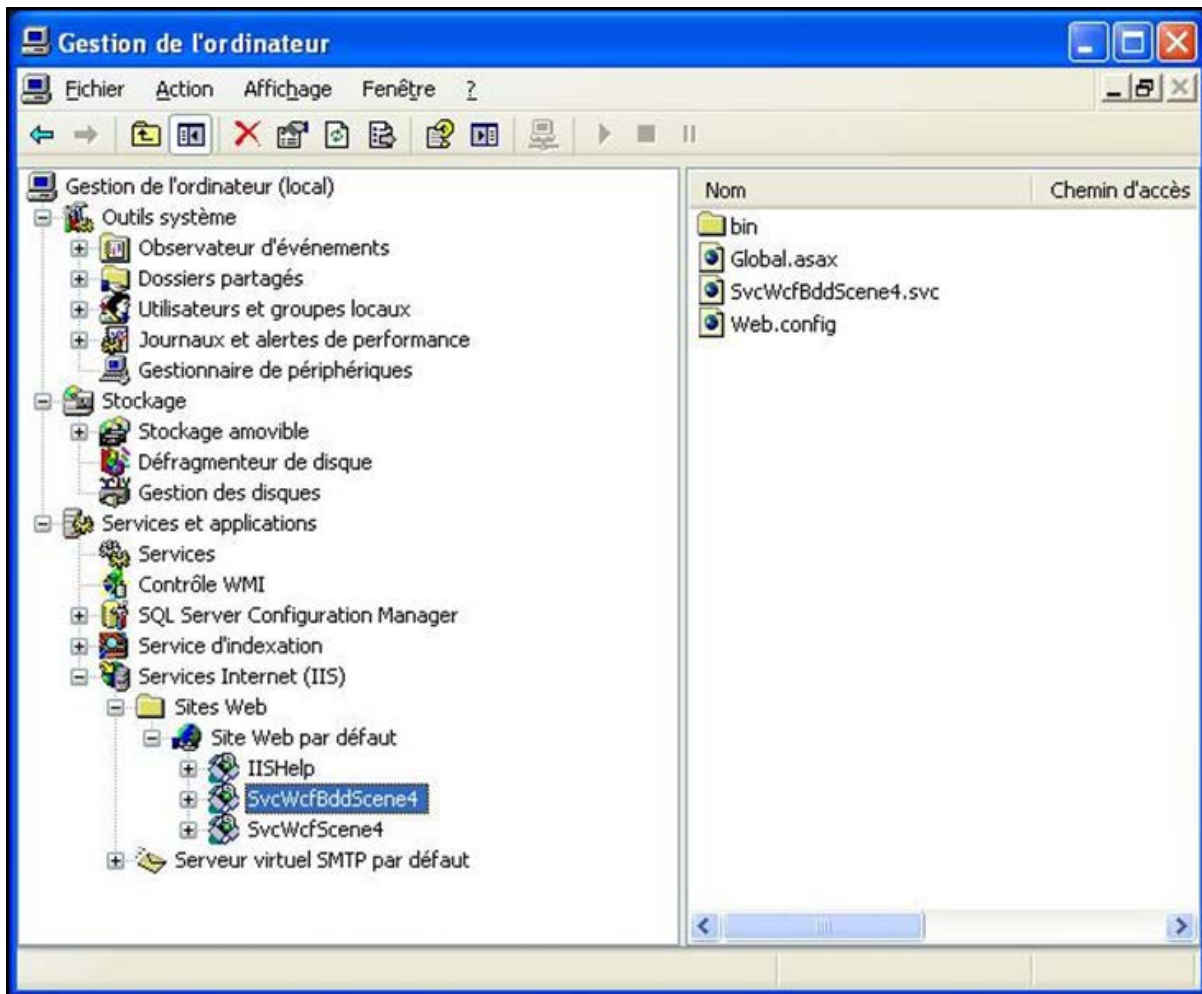
Ce code doit être envoyé à codevideo.les-ulis@eolane.com dans le corps du mail. En retour, une clé de licence vous sera renvoyée. Vous n'aurez qu'à la saisir dans la case adéquate. Taper ensuite sur OK et le logiciel sera opérationnel.



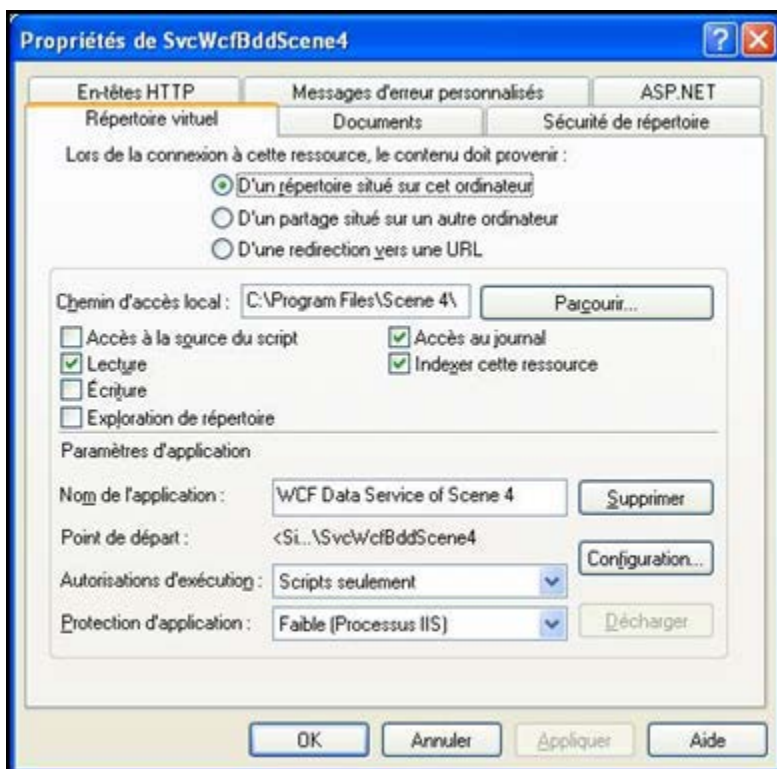
Si au premier lancement du logiciel d'exploitation, la fenêtre ci-dessous apparaît, réaliser la procédure suivante.



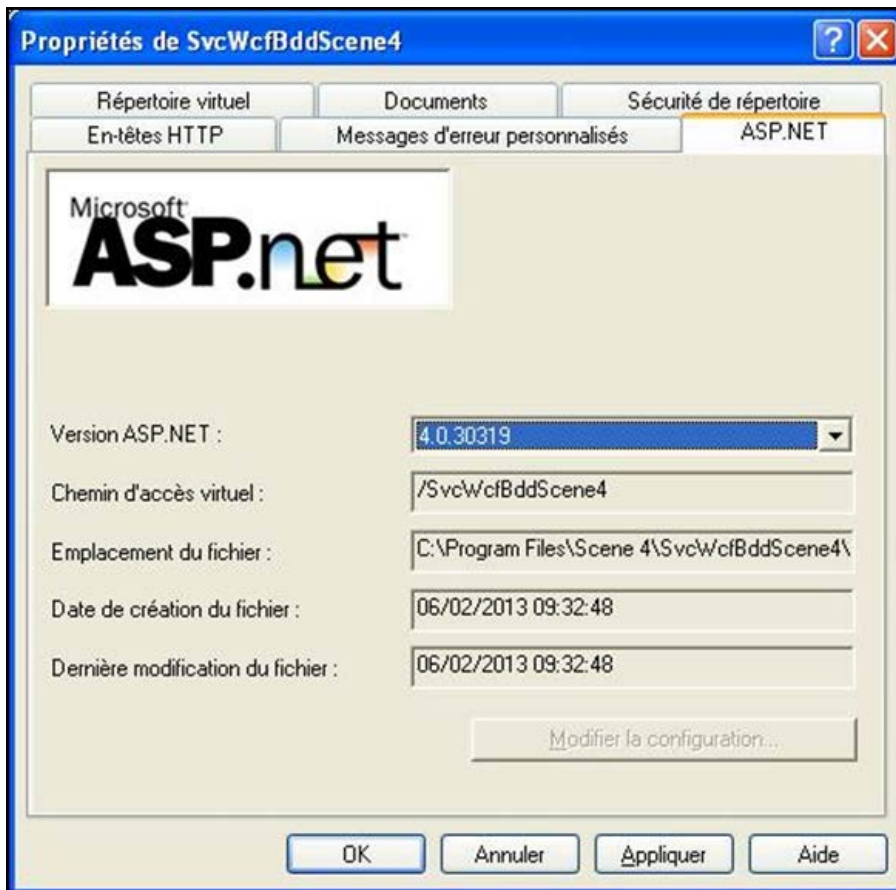
Clic droit sur « poste de travail » du bureau, puis choisir « Gérer ». Dérouler « Services Internet (IIS) » puis « Sites Web » puis « Site Web par défaut ». Clic droit sur « SvcWCFBddScene4 » puis « propriétés ».



Sélectionner l'onglet « ASP.NET »

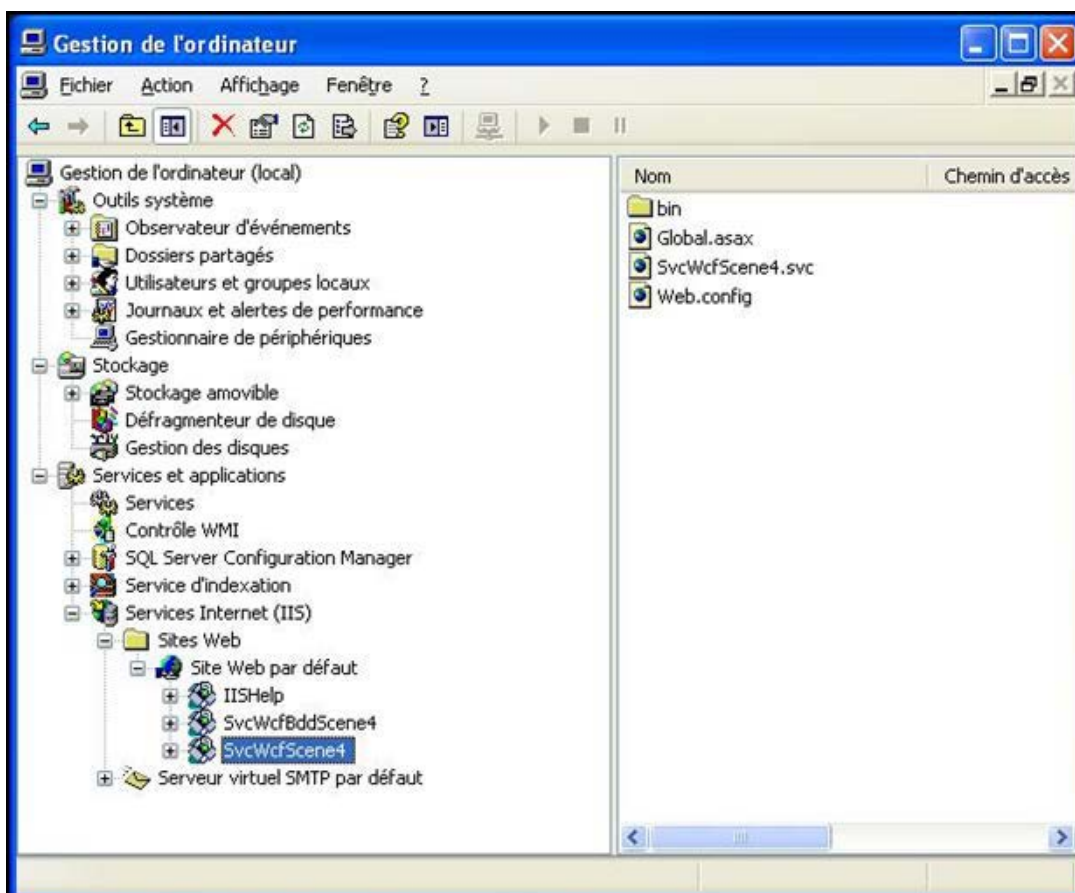


Vérifier la version d'ASP.NET



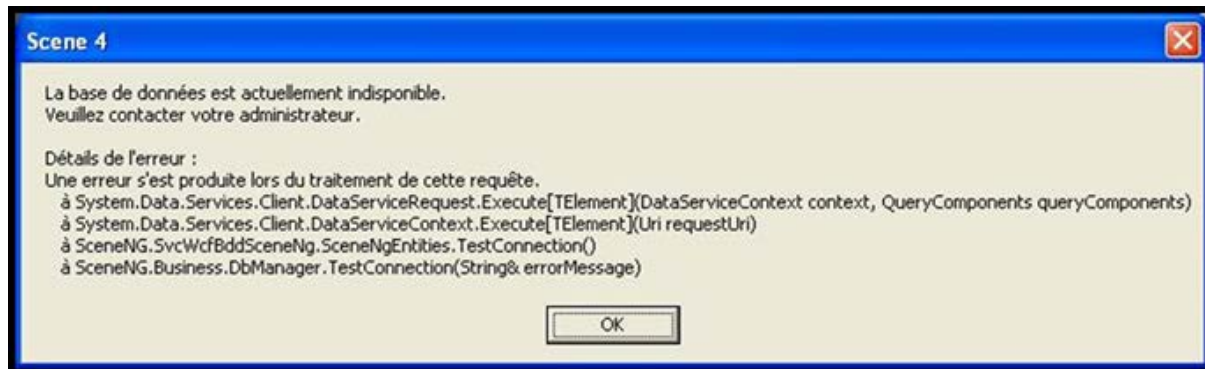
La version d'ASP.NET doit être la « 4.0.30319 »

Recommencer la procédure ci-dessus pour « SvcWCFScene4 ».

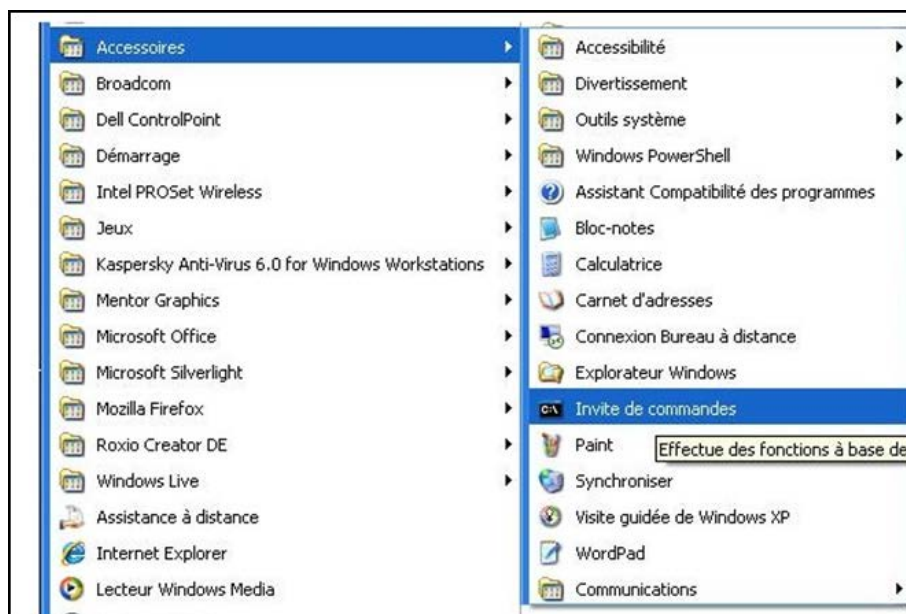


Relancer le logiciel d'exploitation.

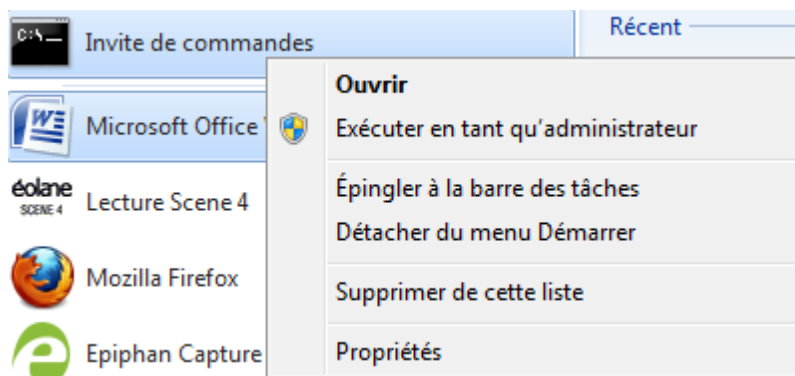
Si au deuxième lancement du logiciel d'exploitation, la même fenêtre que ci-dessous apparaît de nouveau, réaliser la procédure ci-dessous



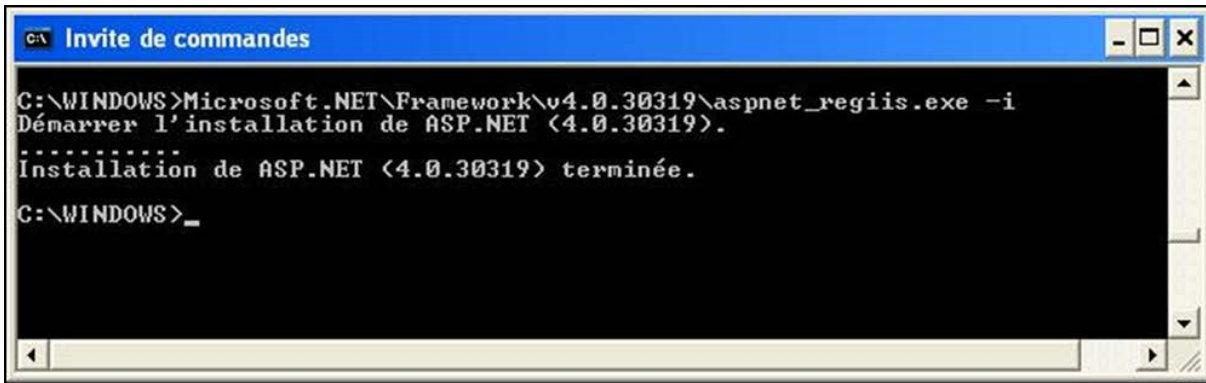
Ouvrir une invite de commandes par la commande « démarrer » puis « Tous les programmes » puis « Accessoires » puis « Invite de commandes ».



Remarque : sous Windows 7, faire clic droit, « Exécuter en tant qu'administrateur »



Se déplacer dans le répertoire d'installation de Windows (par défaut C:\WINDOWS) par la commande « cd c:\windows » et taper la commande suivante : « Microsoft.NET\Framework\v4.0.30319\aspnet_regiis.exe -i »



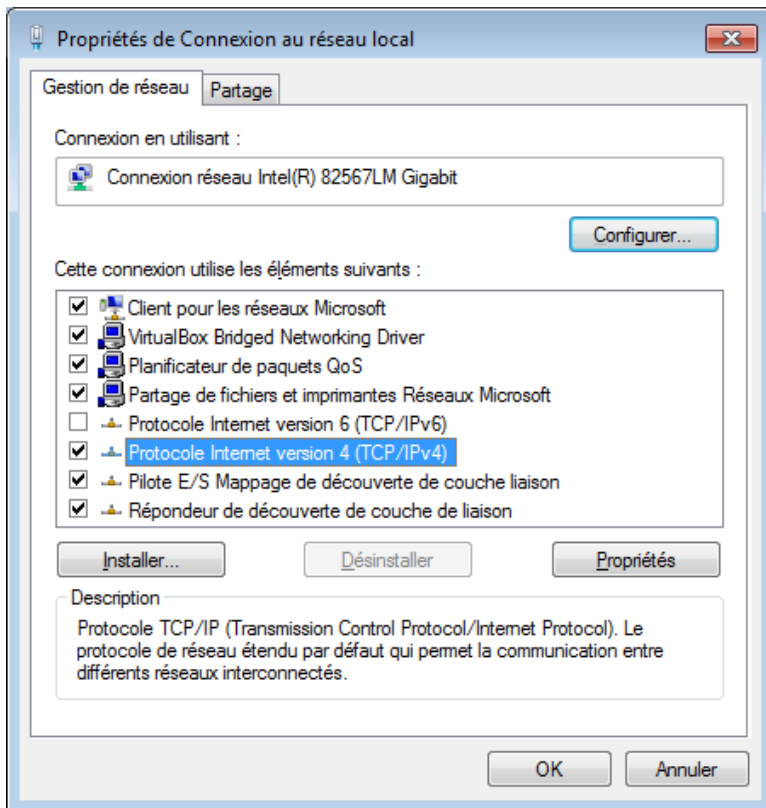
```

C:\WINDOWS>Microsoft.NET\Framework\v4.0.30319\aspnet_regiis.exe -i
Démarrer l'installation de ASP.NET <4.0.30319>.
.....
Installation de ASP.NET <4.0.30319> terminée.
C:\WINDOWS>_
  
```

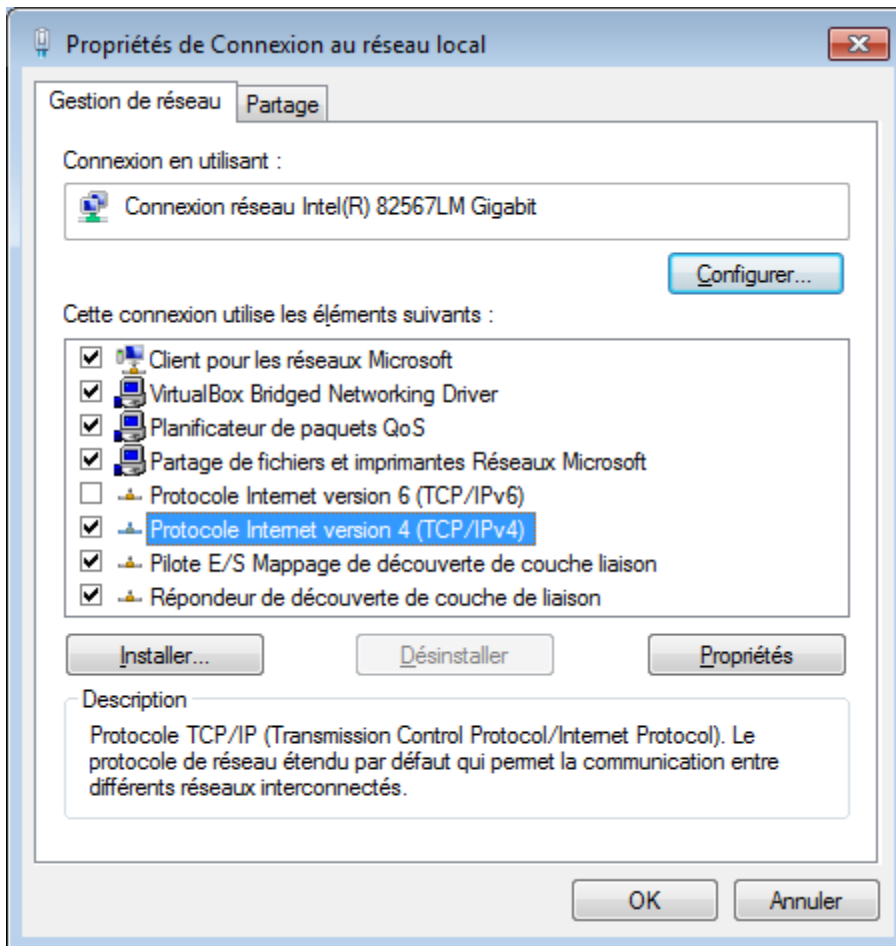
Relancer le logiciel d'exploitation.

Configuration Ethernet

Pour communiquer avec l'enregistreur, il faut configurer le port Ethernet du PC. Accéder aux paramètres TCP/IP (*Démarrer/Panneau de configuration/Centre Réseau et Partage/Connexion au réseau local/Propriétés*) et être connecté à un réseau

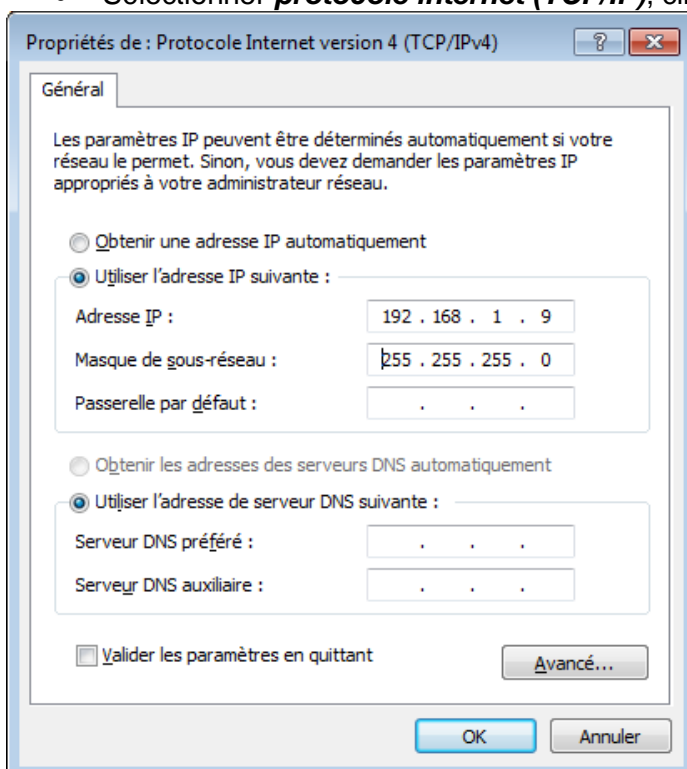


Puis « Protocole Internet version 4 (TCP/IPv4) » et Propriétés :



Note : sous Windows XP : (*Démarrer/paramètres/connexions réseau/connexion au réseau local*)

- Sélectionner **protocole internet (TCP/IP)**, cliquer sur **propriétés** et entrer les valeurs suivantes :



L'adresse IP du port en face avant est **192.168.1.1**.

Note : Si le PC n'est pas équipé du SP2 de WINDOWS XP, désactiver le Pare-feu de Windows dans les paramètres avancés de la configuration réseau. (Avec le SP2, WINDOWS demande à l'utilisateur de désactiver le Pare-feu au lancement du logiciel de lecture).

- 3- **Raccorder** Le PC au système éolane à l'aide d'un cordon Ethernet.
- 4- **Vérifier** que toutes les caméras sont prises en charges par le logiciel.
- 5- **Visualiser** chaque caméra en mode direct et **compléter** le tableau ci dessous.

	Flux vidéo	Flux audio
Caméra 1		
Caméra 2		
Caméra 3		
Caméra 4		
Caméra 5		
Caméra 6		
Caméra 7		
Caméra 8		

- 6- **Exporter** une séquence vidéo de 2 minutes de la caméra 5 et **compléter** le tableau suivant.

		Lecture du fichier avec le logiciel : _____		
	Taille du fichier sur le disque dur	La vidéo est de bonne qualité	Le son est de bonne qualité	Comparaison des deux formats
Format sc4				
Format mp4				

GRILLE D'ÉVALUATION FORMATIVE

INTERVENTION EN ATELIER							
SOUS COMPETENCES EVALUEES	Question	TACHES A REALISER	INDICATEURS D'ÉVALUATION	NIVEAUX			
				--	-	+	++
C3-1 Planifier l'intervention	1	Renseigner la liste et la référence des matériels et logiciels nécessaires à l'équipement	L'élève sait justifier et retrouver les informations nécessaires à l'installation du logiciel.				
C3-3 Réaliser l'intégration logicielle d'un équipement	2	Installer et configurer les logiciels en respectant la procédure en vigueur.	Le logiciel est correctement installé. Windows est bien configuré				
C3-4 Effectuer les tests nécessaires à la validation du fonctionnement des équipements	4 – 5 – 6	Etablir le compte-rendu des tests	Interprétation des tests effectués				
		Total des niveaux					
		BILAN DE L'ÉVALUATION FORMATIVE					